

# Inspiron 24

5000 Series

## Quick Start Guide

Priručnik za brzi početak rada  
Skrócona instrukcja uruchomienia  
Краткое руководство по началу работы  
Priručnik za brzi start

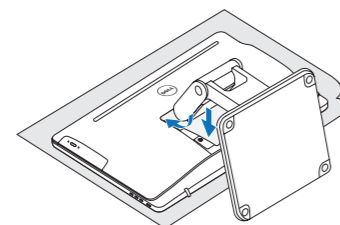
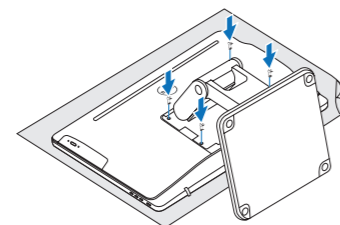
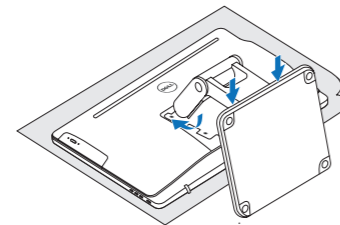


### 1 Set up the stand

Postavite postolje | Zainstaluj podstawkę  
Установите подставку | Podesite postolje

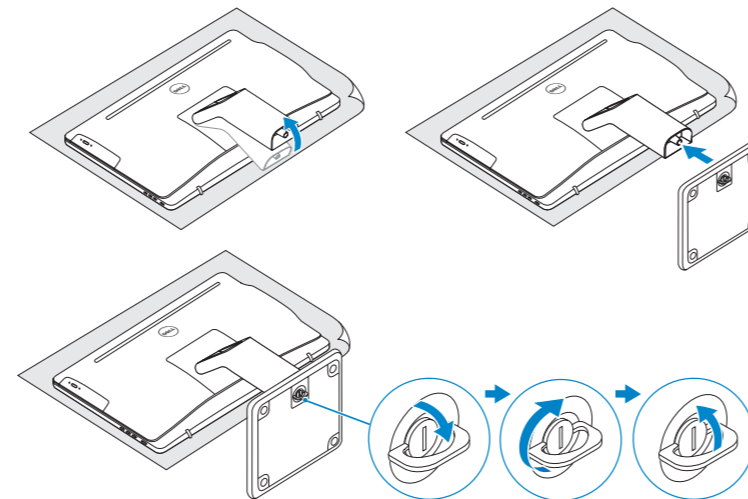
#### Articulating stand

Artikularani stalak | Podstawka przegubowa  
Шарнирная подставка | Zglobno postolje



### Pedestal stand

Postolje stalka | Podstawka płaska  
Подставка-пьедестал | Stalak sa postoljem



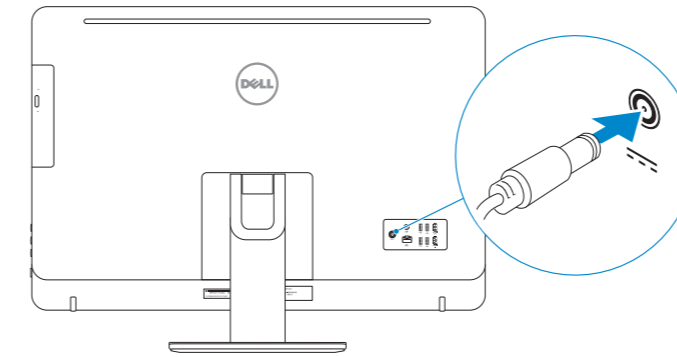
### 2 Set up the keyboard and mouse

Postavite tipkovnicu i miša  
Skonfiguruj klawiaturę i mysz  
Установите клавиатуру и мышь  
Podesite tastaturu i miša

See the documentation that shipped with the keyboard and mouse.  
Pogledajte dokumentaciju koja je isporučena s bežičnom tipkovnicom i mišem.  
Zapoznaj się z dokumentacją dostarczoną z klawiaturą i myszą.  
См. документацию, поставляемую в комплекте с клавиатурой и мышью.  
Pogledajte dokumentaciju koju ste dobili uz tastaturu i miša.

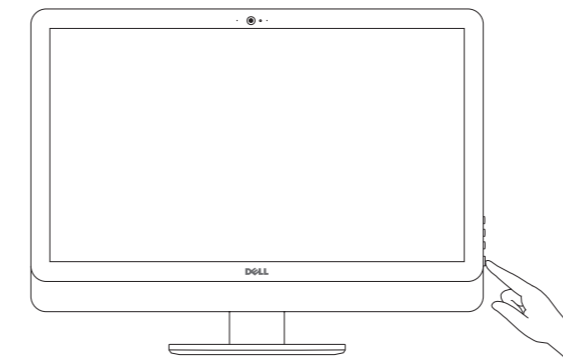
### 3 Connect the power adapter

Priključite adapter za napajanje | Podłącz zasilacz  
Подсоедините адаптер питания | Povežite adapter za napajanje



### 4 Press the power button

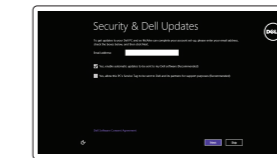
Pritisnite gumb za uključivanje/isključivanje | Naciśnij przycisk zasilania  
Нажмите кнопку питания | Pritisnite taster za uključivanje



### 5 Finish operating system setup

Završetak postavljanja operacijskog sustava  
Skonfiguruj system operacyjny  
Завершите настройку операционной системы  
Završite sa podešavanjem operativnog sistema

#### Windows

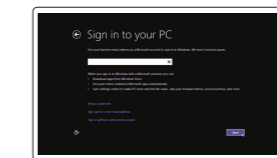


**Enable security and updates**  
Omogućite sigurnost i ažuriranja  
Włącz zabezpieczenia i aktualizacje  
Включите службы обеспечения безопасности и автоматического обновления  
Omogućite zaštitu i ažuriranja



**Connect to your network**  
Spojite se na vašu mrežu  
Nawiąż połączenie z siecią  
Подключитесь к сети  
Povežite sa svojom mrežom

- NOTE:** If you are connecting to a secured wireless network, enter the password for the wireless network access when prompted.
- NAPOMENA:** Ako se povežete na sigurnu bežičnu mrežu, upišite zaporku za pristup bežičnoj mreži kad se to zatraži.
- UWAGA:** Jeśli nawiązujesz połączenie z zabezpieczoną siecią bezprzewodową, wprowadź hasło dostępu do sieci po wyświetleniu monitu.
- ПРИМЕЧАНИЕ:** В случае подключения к защищенной беспроводной сети при появлении подсказки введите пароль для доступа к беспроводной сети.
- NAPOMENA:** Ako se povezivanje vrši na zaštićenu bežičnu mrežu, unesite lozinku za pristup bežičnoj mreži kada se to od vas zatraži.



**Sign in to your Microsoft account or create a local account**  
Prijavite se u Microsoft račun ili izradite lokalni račun  
Zaloguj się do konta Microsoft albo utwórz konto lokalne  
Войдите в учетную запись Microsoft или создайте локальную учетную запись  
Prijavite se na svoj Microsoft nalog ili kreirajte lokalni nalog

### Ubuntu

Follow the instructions on the screen to finish setup.  
Za dovršetak postavljanja pratite upute na zaslonu.  
Postępuj zgodnie z instrukcjami wyświetlanymi na ekranie, aby ukończyć proces konfiguracji.  
Для завершения установки следуйте инструкциям на экране.  
Pratite uputstva na ekranu da biste završili podešavanje.

**Product support and manuals**  
Podrška i priručnici za proizvod  
Pomoc techniczna i podręczniki  
Техническая поддержка и руководства по продуктам  
Podrška i uputstva za proizvod

[Dell.com/support](http://Dell.com/support)  
[Dell.com/support/manuals](http://Dell.com/support/manuals)  
[Dell.com/support/windows](http://Dell.com/support/windows)  
[Dell.com/support/linux](http://Dell.com/support/linux)

**Contact Dell**  
Kontaktiranje tvrtke Dell | Kontakt z firmą Dell  
Обратитесь в компанию Dell | Kontaktirajte Dell

[Dell.com/contactdell](http://Dell.com/contactdell)

**Regulatory and safety**  
Pravne informacije i sigurnost  
Przepisy i bezpieczeństwo  
Соответствие стандартам и технике безопасности  
Regulatorne i bezbednosne informacije

[Dell.com/regulatory-compliance](http://Dell.com/regulatory-compliance)

**Regulatory model**  
Regulatorni model  
Model  
Модель согласно нормативной документации  
Regulatorni model

W12C

**Regulatory type**  
Regulatorna vrsta | Тип  
Тип согласно нормативной документации | Regulatorni tip

W12C004

**Computer model**  
Model računala | Model komputera  
Модель компьютера | Model računara

Inspiron 24-5459

© 2015 Dell Inc.  
© 2015 Microsoft Corporation.  
© 2015 Canonical Ltd.



OY2V2VA00



Printed in China.  
2015-06

## Locate Dell apps in Windows

Locirajte Dell aplikacije u Windows

Odszukaj aplikacje Dell w systemie Windows

Найдите приложения Dell в Windows

Pronadite Dell aplikacije u sistemu Windows



### Register your computer

Registrirajte svoje računalo | Zarejestruj komputer  
Зарегистрируйте компьютер | Registrujte svoj računar



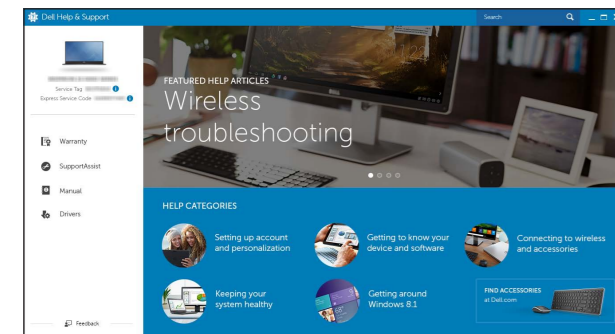
### Dell Backup and Recovery

**Backup, recover, repair, or restore your computer**  
Izrada sigurnosna kopija, obnova, popravak ili vraćanje računala  
Utwórz kopię zapasową, napraw lub przywróć komputer  
Выполняйте резервное копирование, восстановление или ремонт компьютера  
Napravite rezervnu kopiju računara, oporavite, popravite ili vratite računar u prethodno stanje



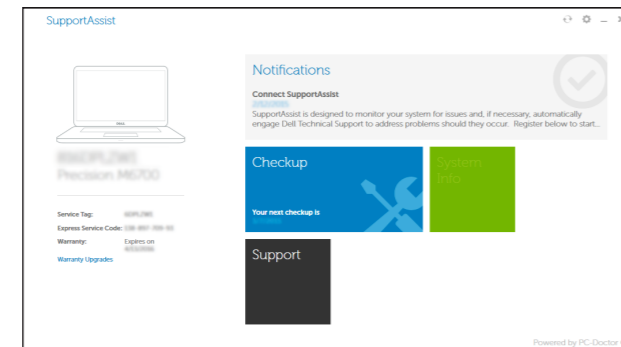
### Dell Help & Support

Dell pomoć i podrška | Pomoc i obługa techniczna firmy Dell  
Справка и поддержка Dell | Dell pomoć i podrška



### SupportAssist Check and update your computer

Provjerite i ažurirajte računalo  
Wyszukaj i zainstaluj aktualizacje komputera  
Проверяйте и обновляйте свой компьютер  
Proverite i ažurirajte računar



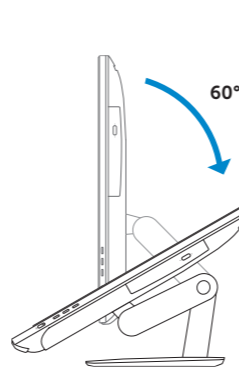
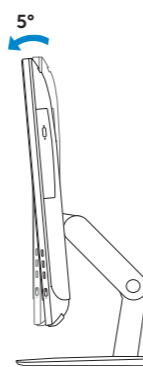
## Tilt

Nagni | Pochylenie | Наклон | Nagib

### Articulating stand

Artikuirani stalak | Podstawka przegubowa

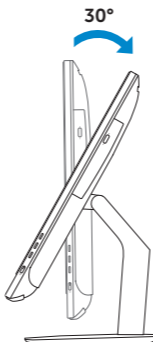
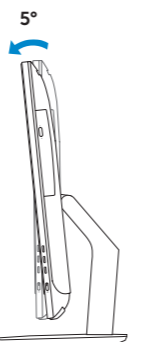
Шарнирная подставка | Zglobno postolje



### Pedestal stand

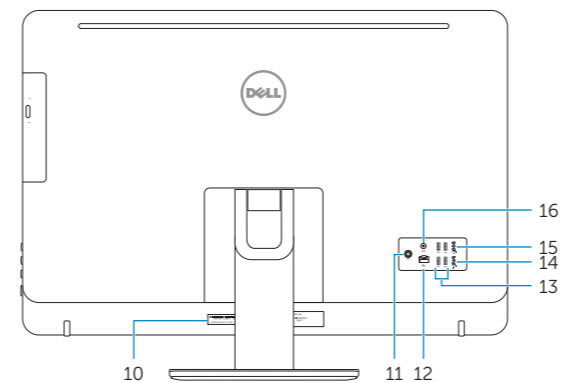
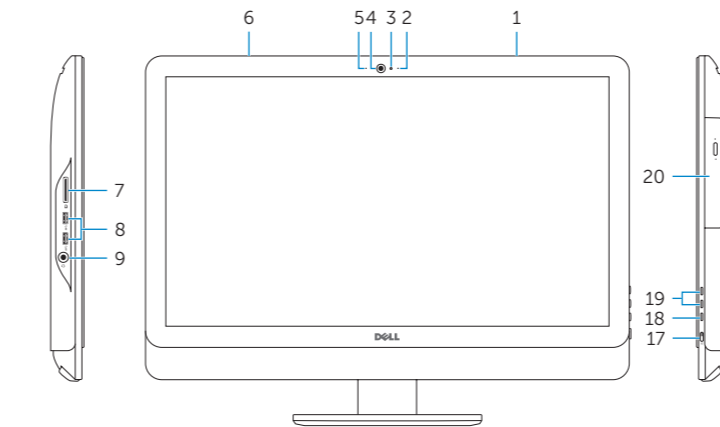
Postolje stalka | Podstawka płaska

Подставка-пьедестал | Stalak sa postoljem



## Features

Značajke | Funkcje | Характеристики | Funkcije



- |  |                        |                                    |  |                                  |  |
|--|------------------------|------------------------------------|--|----------------------------------|--|
| 1. Right microphone (touch screen)     | 7. Media-card reader   | 15. HDMI-out port                  | 1. Правый микрофон (сенсорный экран)   | 7. Устройство чтения карт памяти | 15. порт выхода HDMI                             |
| 2. Right microphone (non-touch screen) | 8. USB 3.0 ports (2)   | 16. Audio-out port                 | 2. Правый микрофон (несенсорный экран) | 8. Порты USB 3.0 (2)             | 16. Аудиовыход                                   |
| 3. Camera-status light                 | 9. Headset port        | 17. Power button                   | 3. Индикатор состояния камеры          | 9. Разъем для наушников          | 17. Кнопка питания                               |
| 4. Camera                              | 10. Service Tag label  | 18. Screen-off button              | 4. Камера                              | 10. Метка обслуживания           | 18. Кнопка отключения экрана                     |
| 5. Left microphone (non-touch screen)  | 11. Power-adaptor port | 19. Brightness-control buttons (2) | 5. Левый микрофон (несенсорный экран)  | 11. Разъем для адаптера питания  | 19. Кнопки регулирования яркости (2)             |
| 6. Left microphone (touch screen)      | 12. Network port       | 20. Optical drive (optional)       | 6. Левый микрофон (сенсорный экран)    | 12. Сетевой порт                 | 20. Оптический диск (заказывается дополнительно) |
|  | 13. USB 2.0 ports (4)  |                                    |  | 13. Порты USB 2.0 (4)            |  |
|  | 14. HDMI-in port       |                                    |  | 14. Порт входа HDMI              |  |

- |                                     |                                |   |  |                                |  |
|-------------------------------------|--------------------------------|---|--|--------------------------------|--|
| 1. Desni mikrofon (dodirni zaslon)  | 8. USB 3.0 ulazi (2)           | 16. Ulaz audio izlaza                           | 1. Desni mikrofon (ekran osetljiv na dodir)      | 7. Čitač medijskih kartica     | 15. HDMI izlazni port                  |
| 2. Desni mikrofon (obični zaslon)   | 9. Ulaz za slušalice           | 17. Gumb za uključivanje/isključivanje          | 2. Desni mikrofon (ekran nije osetljiv na dodir) | 8. USB 3.0 portovi (2)         | 16. Izlazni audio port                 |
| 3. Svjetlo statusa kamere           | 10. Najlepnica servisne oznake | 18. Gumb za isključivanje zaslona               | 3. Svetlo za status kamere                       | 9. Port za slušalice           | 17. Dugme za napajanje                 |
| 4. Kamera                           | 11. Ulaz adaptera za napajanje | 19. Upravljački gumbi za kontrolu svjetline (2) | 4. Kamera  | 10. Servisna oznaka            | 18. Dugme za isključenje ekrana        |
| 5. Lijevi mikrofon (obični zaslon)  | 12. Ulaz za priključak mreže   | 20. Optički pogon (opcionalno)                  | 5. Levi mikrofon (ekran nije osetljiv na dodir)  | 11. Port adaptera za napajanje | 19. Dugmad za kontrolu osvetljenja (2) |
| 6. Lijevi mikrofon (dodirni zaslon) | 13. USB 2.0 ulazi (4)          |   | 6. Levi mikrofon (ekran osetljiv na dodir)       | 12. Mrežni port                | 20. Optička disk jedinica (opcija)     |
| 7. Lijevi mikrofon (touch screen)   | 14. HDMI-ulaz                  |   |  | 13. USB 2.0 portovi (4)        |  |
|                                     | 15. Priključak za HDMI-izlaz   |   |  | 14. Ulazni HDMI port           |  |

- |   |  |  |  |  |  |
|---|--|--|--|--|--|
| 1. Mikrofon pravy (model z ekranem dotykowym)   | 7. Czytnik kart pamięci                | 15. Złącze wyjściowe HDMI                |  |  |  |
| 2. Mikrofon pravy (model bez ekranu dotykowego) | 8. Porty USB 3.0 (2)                   | 16. Złącze wyjściowe audio               |  |  |  |
| 3. Lampka stanu kamery                          | 9. Gniazdo zestawu słuchawkowego       | 17. Przycisk zasilania                   |  |  |  |
| 4. Kamera                                       | 10. Etykieta ze znacznikiem serwisowym | 18. Przycisk wyłączenia ekranu           |  |  |  |
| 5. Mikrofon lewy (model bez ekranu dotykowego)  | 11. Złącze zasilacza                   | 19. Przyciski sterowania jasnością (2)   |  |  |  |
| 6. Mikrofon lewy (model z ekranem dotykowym)    | 12. Złącze sieciowe                    | 20. Napęd dysków optycznych (opcjonalny) |  |  |  |
|   | 13. Porty USB 2.0 (4)                  |  |  |  |  |
|   | 14. Złącze wejściowe HDMI              |  |  |  |  |